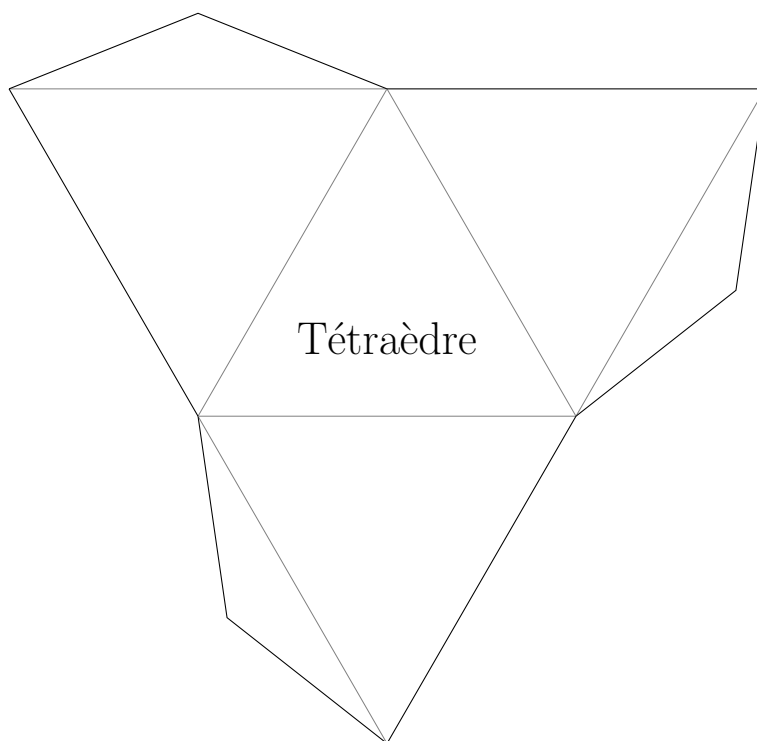


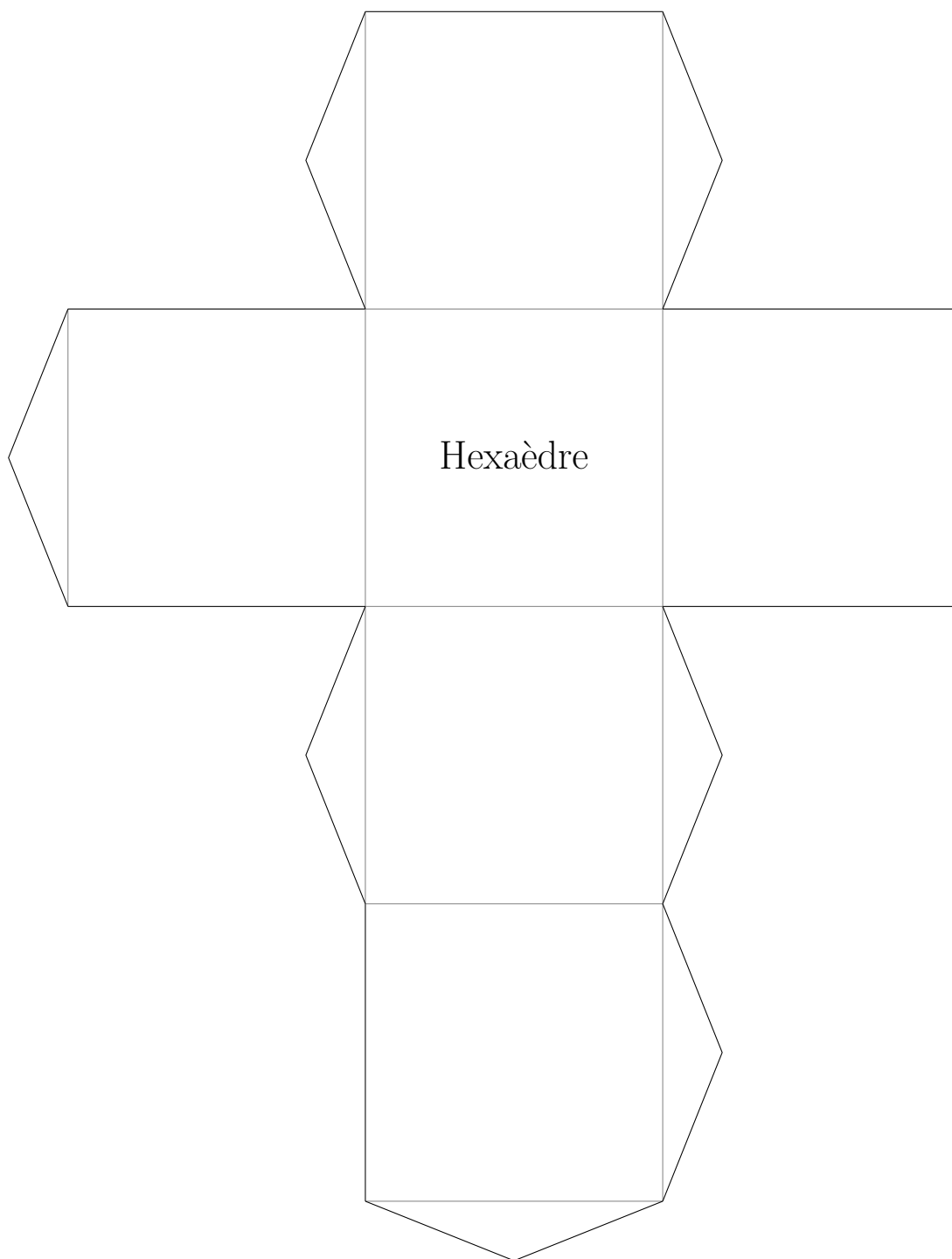
Développement d'un Tétraèdre

Découpez. Pliez le long des lignes. Scotchez ou collez les étiquettes.



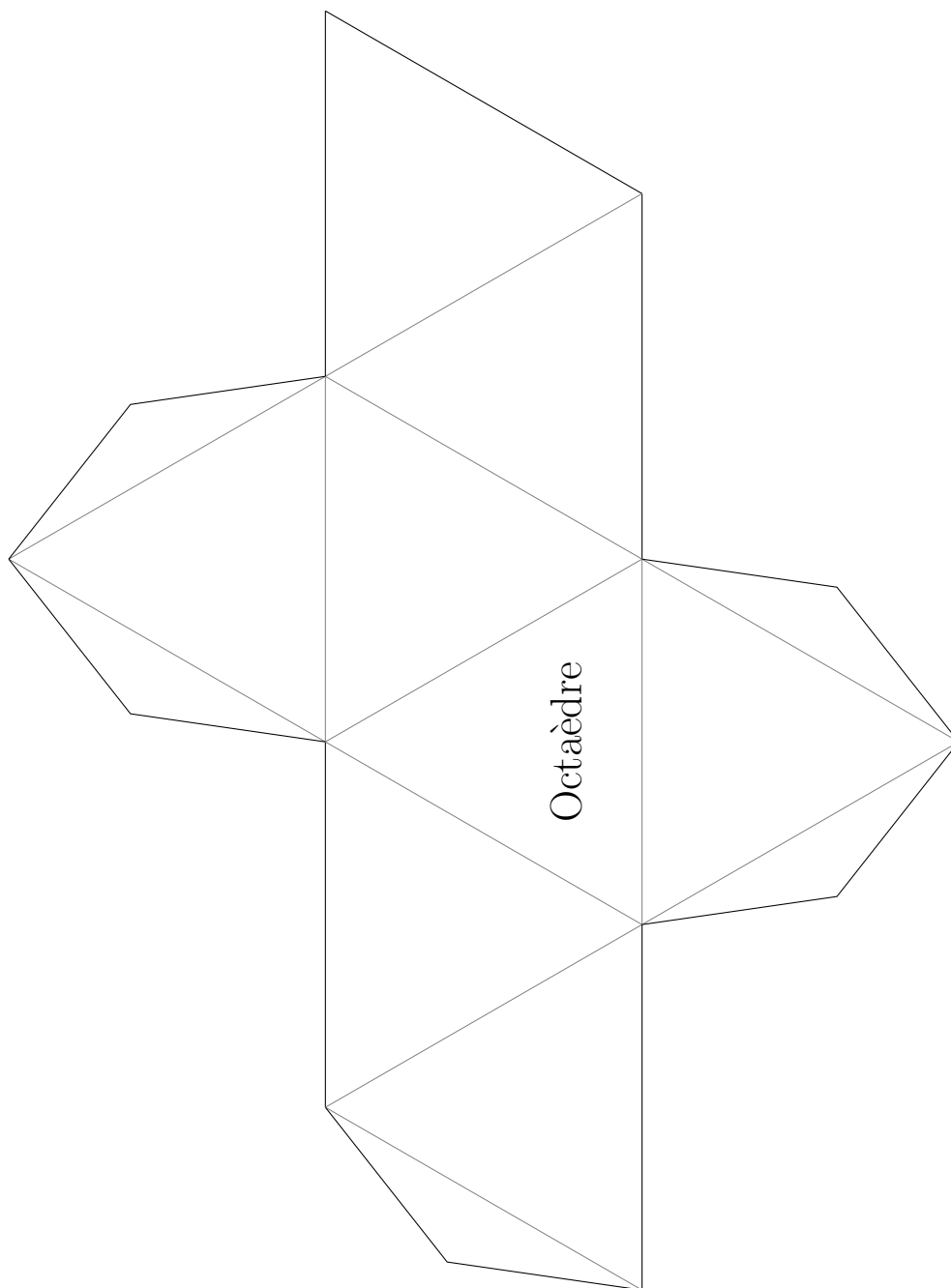
Développement d'un Hexaèdre

Découpez. Pliez le long des lignes. Scotchez ou collez les étiquettes.



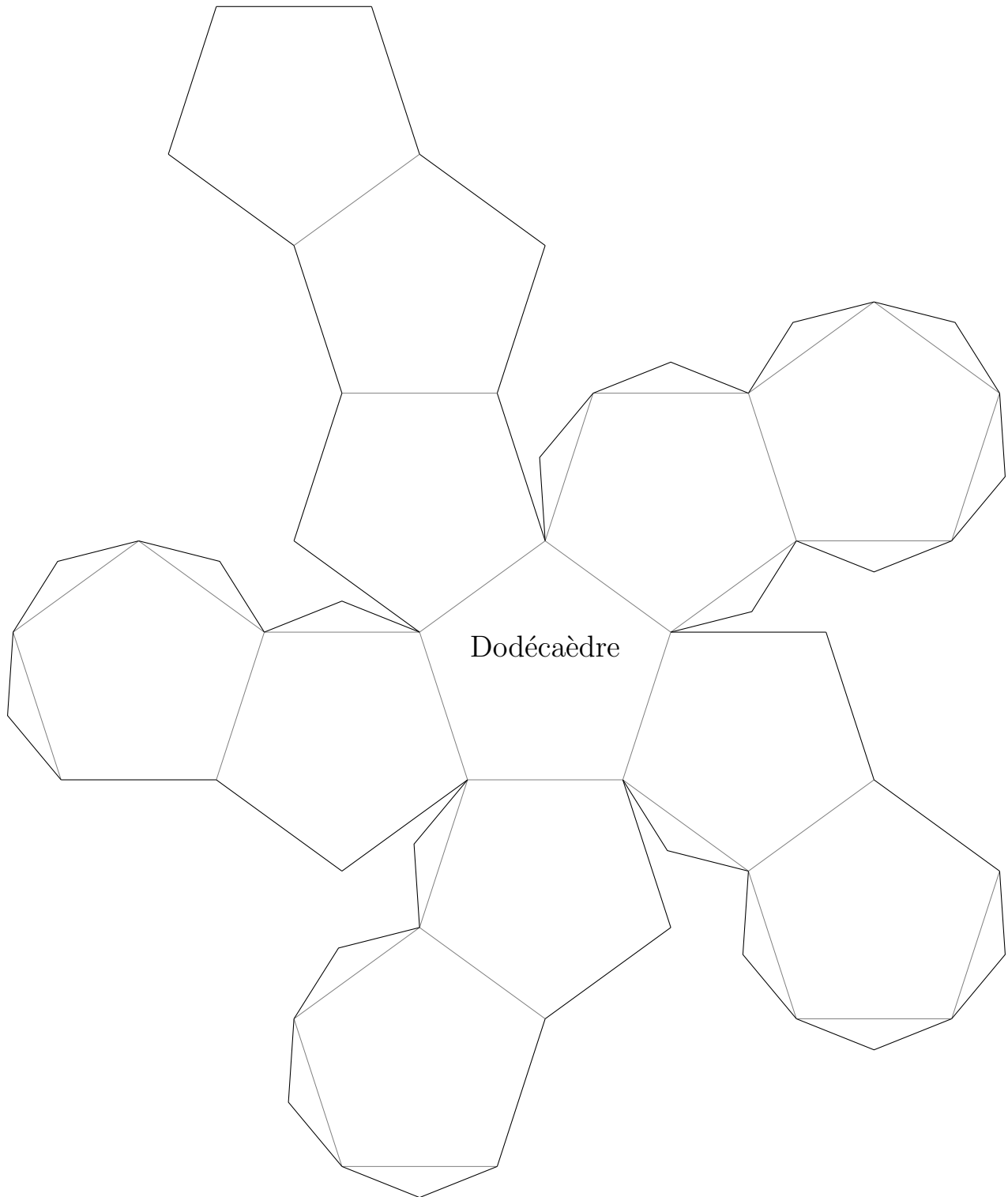
Développement d'un Octaèdre

Découpez. Pliez le long des lignes. Scotchez ou collez les étiquettes.



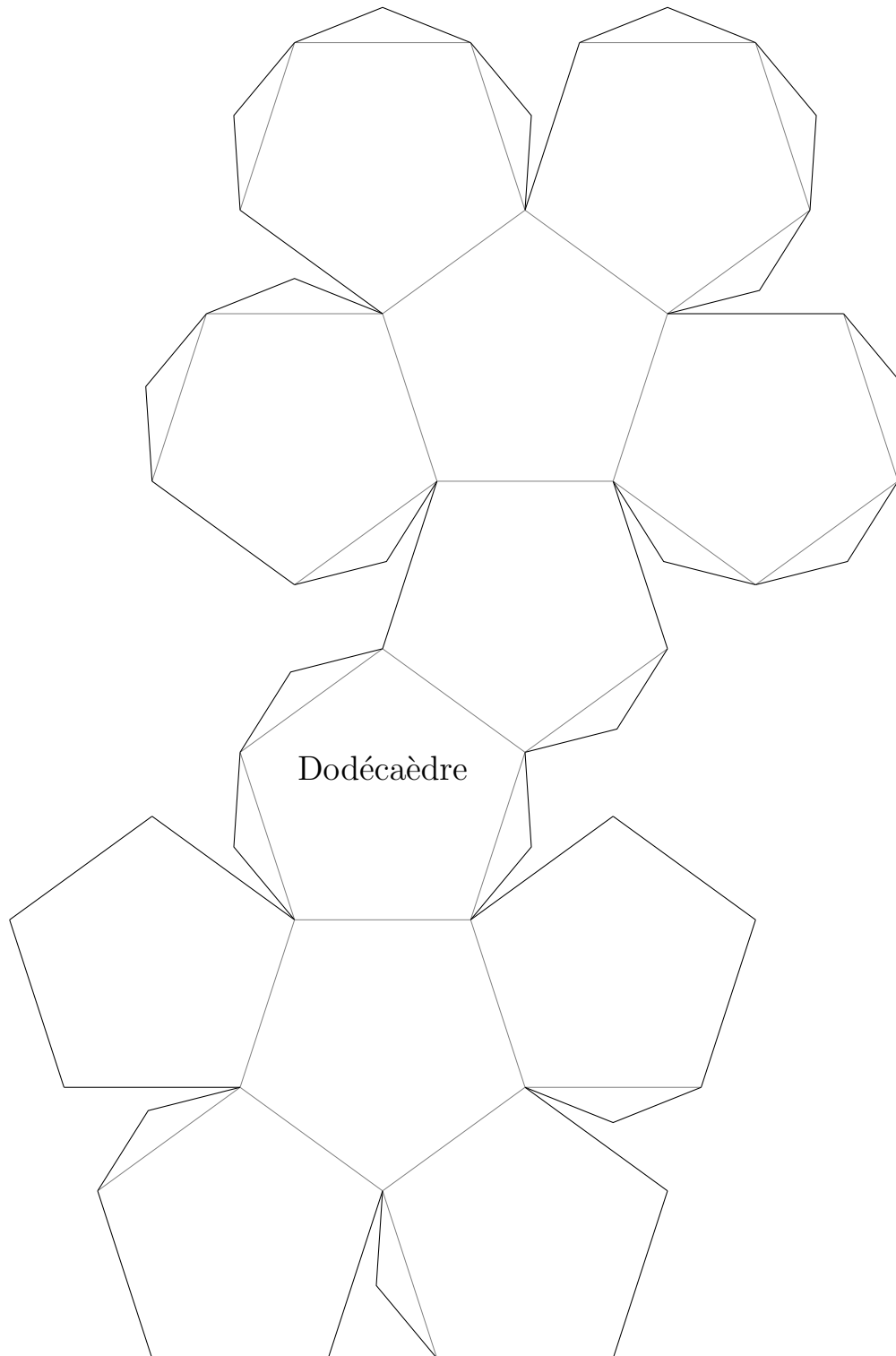
Développement d'un Dodécaèdre 1

Découpez. Pliez le long des lignes. Scotchez ou collez les étiquettes.



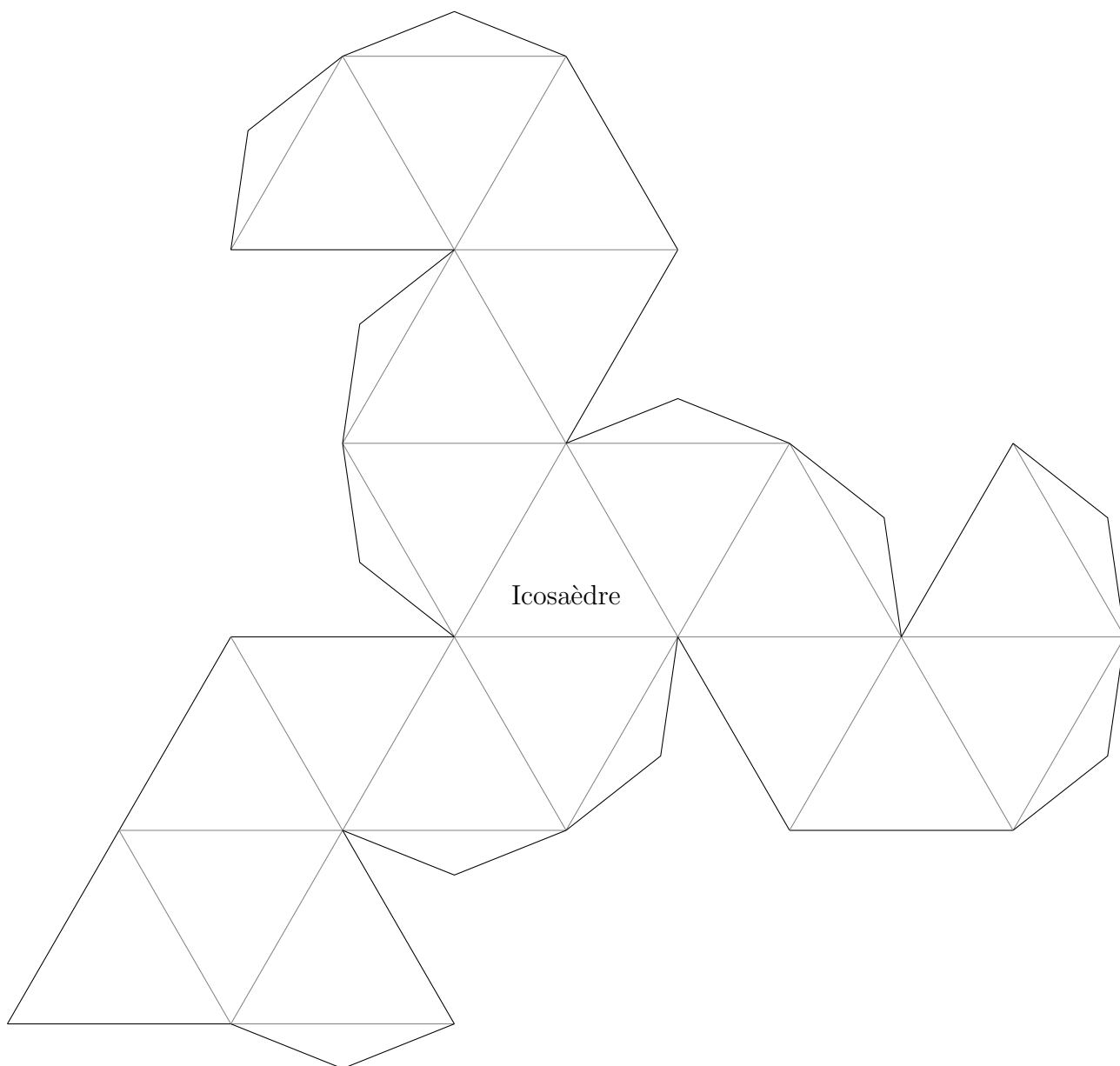
Développement d'un Dodécaèdre 2

Découpez. Pliez le long des lignes. Scotchez ou collez les étiquettes.



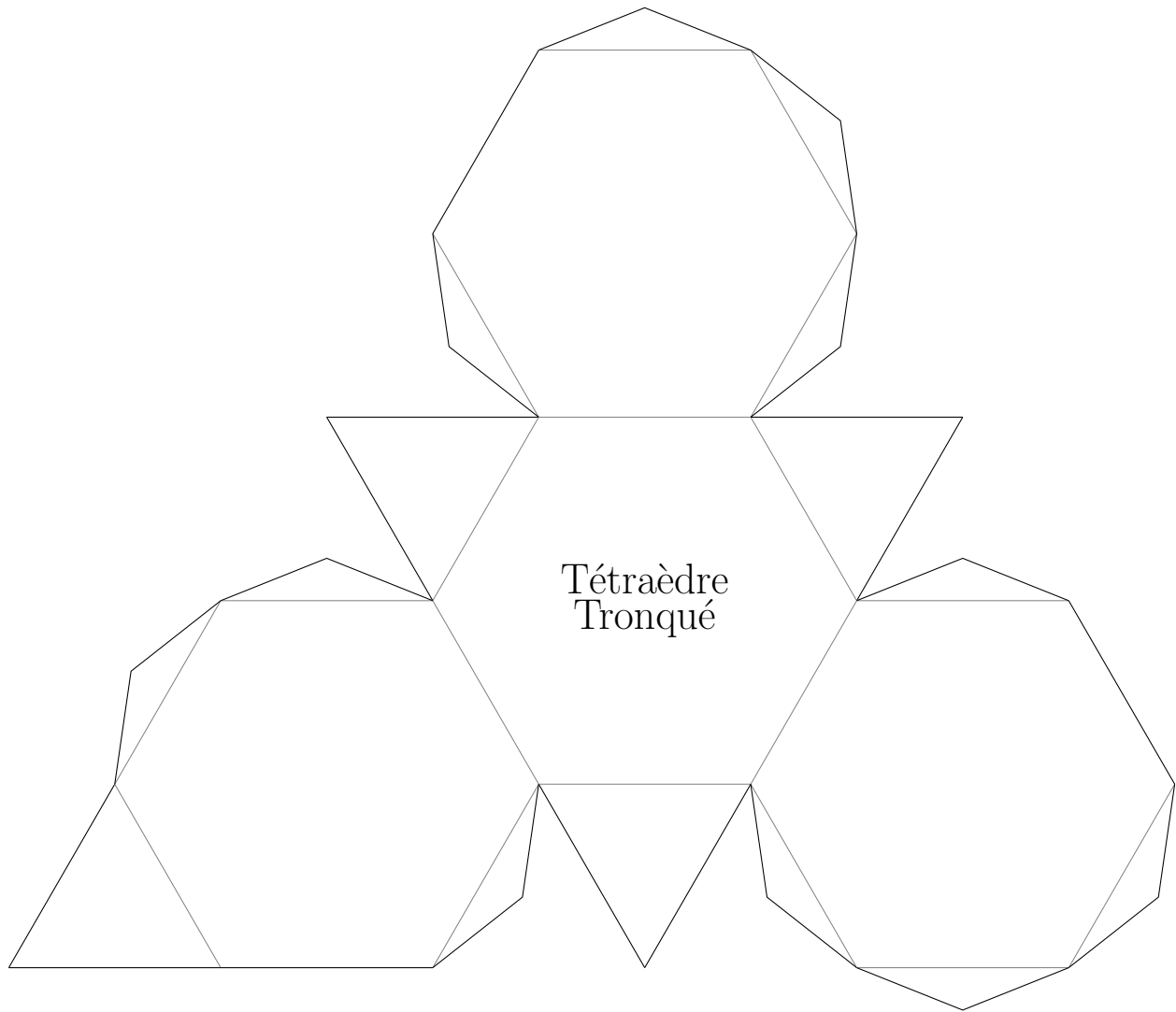
Développement d'un Icosaèdre

Découpez. Pliez le long des lignes. Scotchez ou collez les étiquettes.



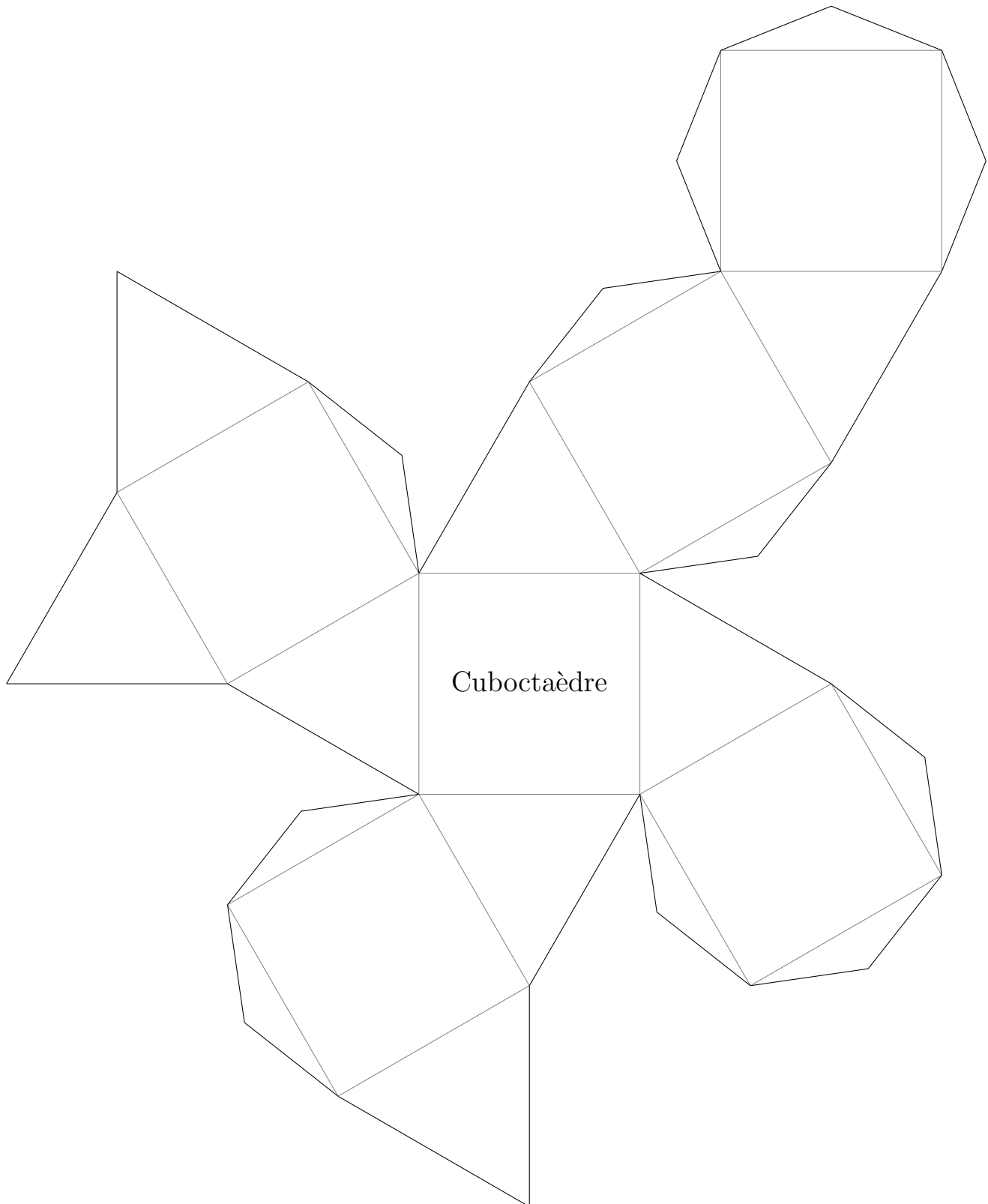
Développement d'un Tétraèdre Tronqué

Découpez. Pliez le long des lignes. Scotchez ou collez les étiquettes.



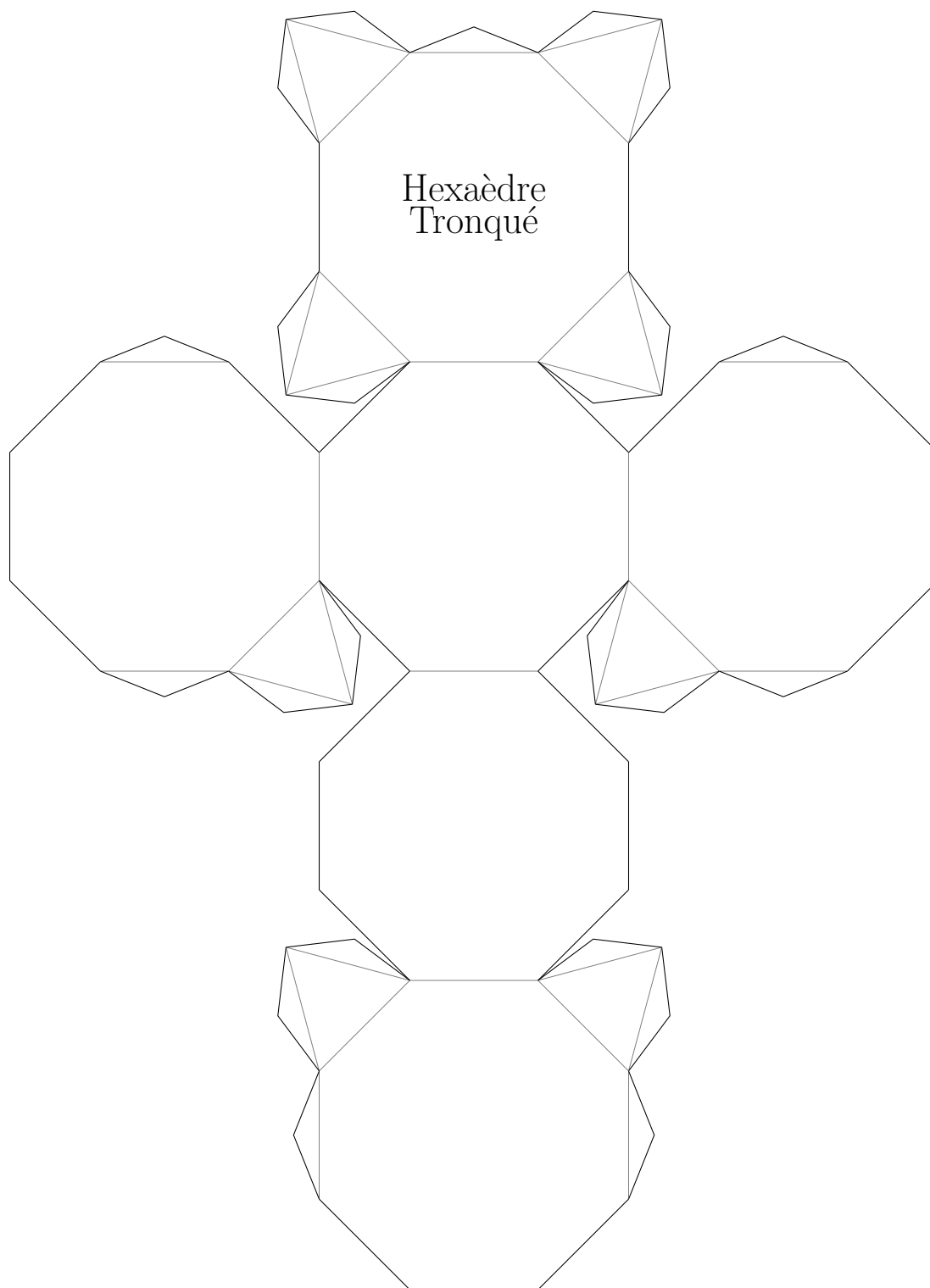
Développement d'un Cuboctaèdre

Découpez. Pliez le long des lignes. Scotchez ou collez les étiquettes.



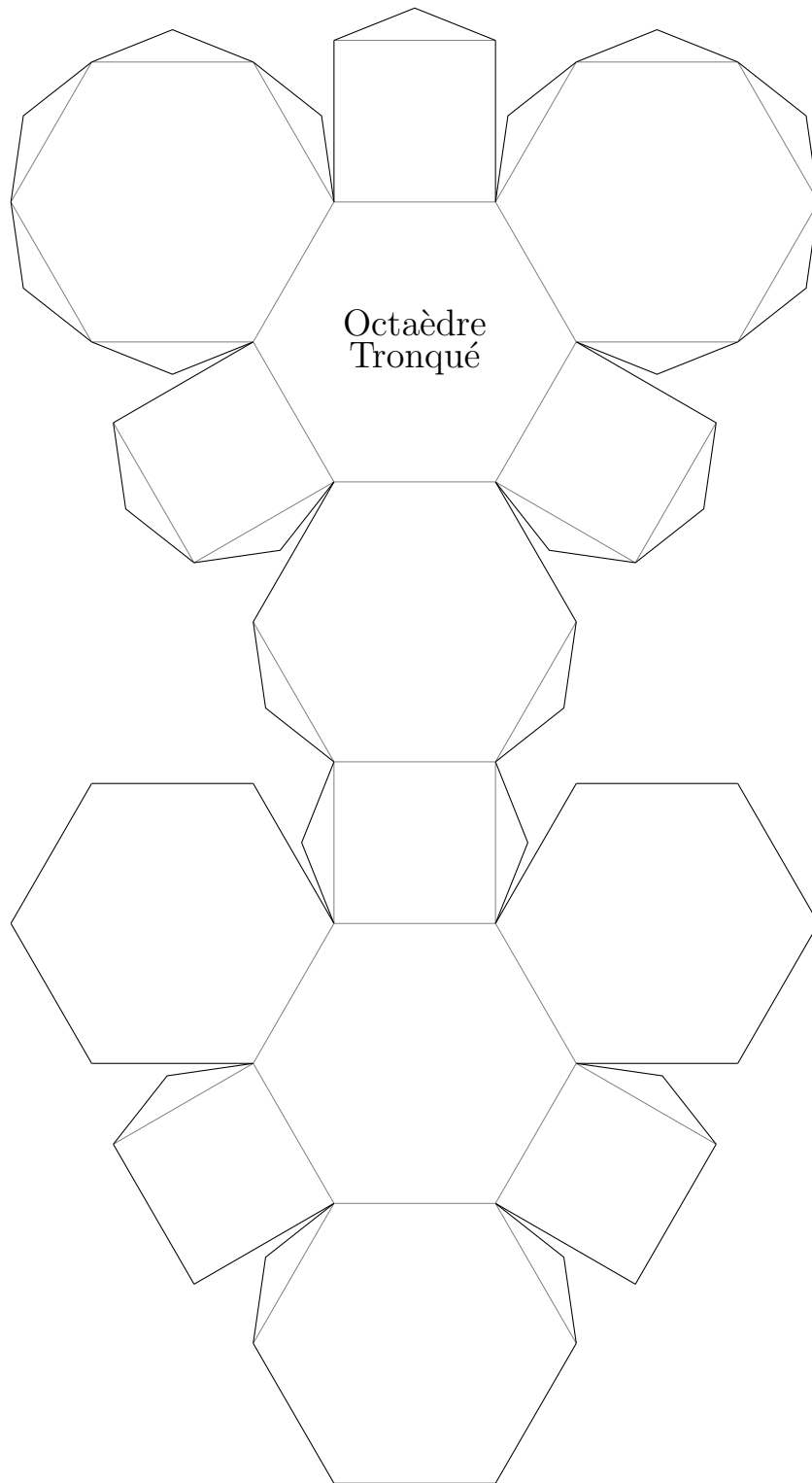
Développement d'un Hexaèdre Tronqué

Découpez. Pliez le long des lignes. Scotchez ou collez les étiquettes.



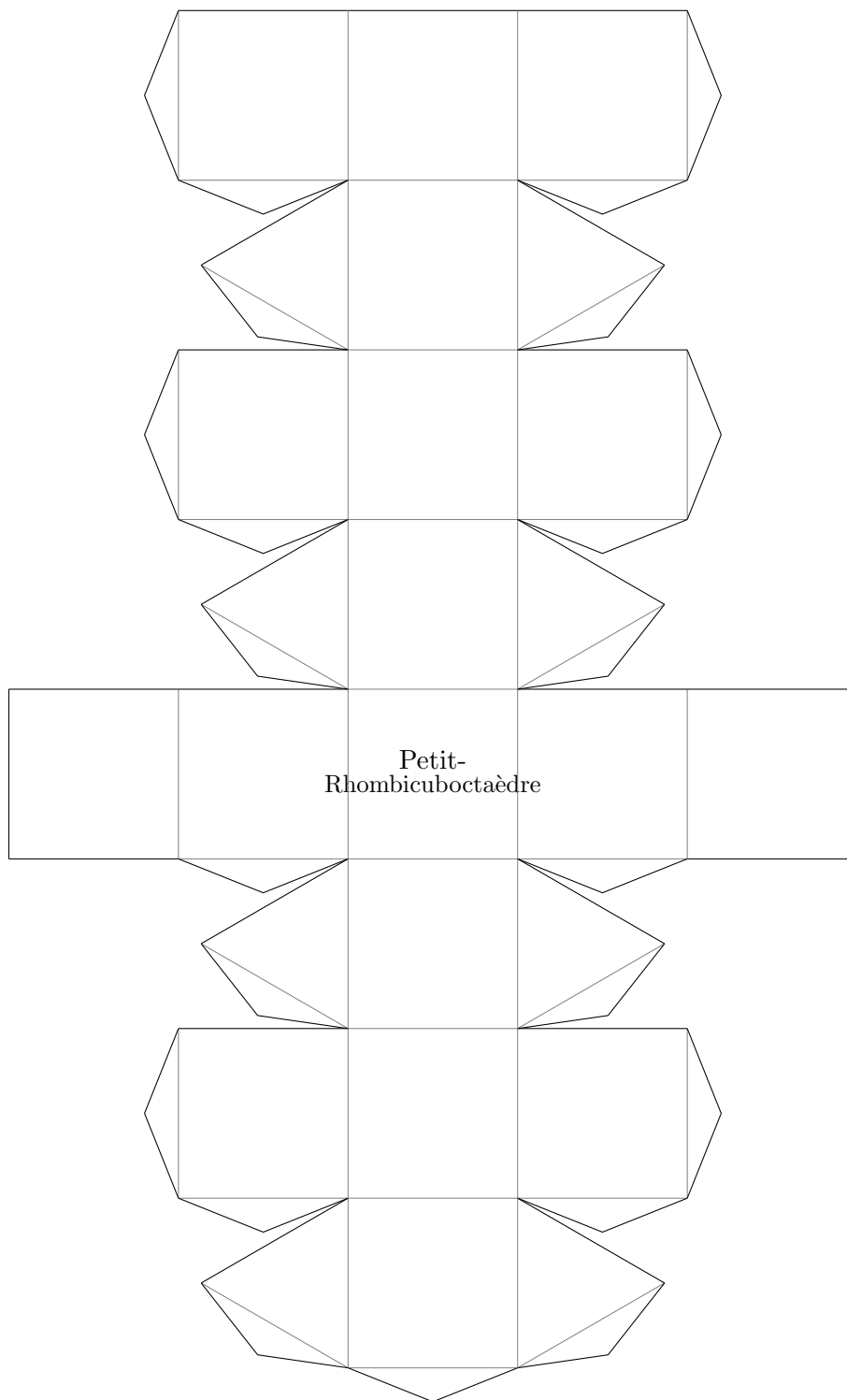
Développement d'un Octaèdre Tronqué

Découpez. Pliez le long des lignes. Scotchez ou collez les étiquettes.



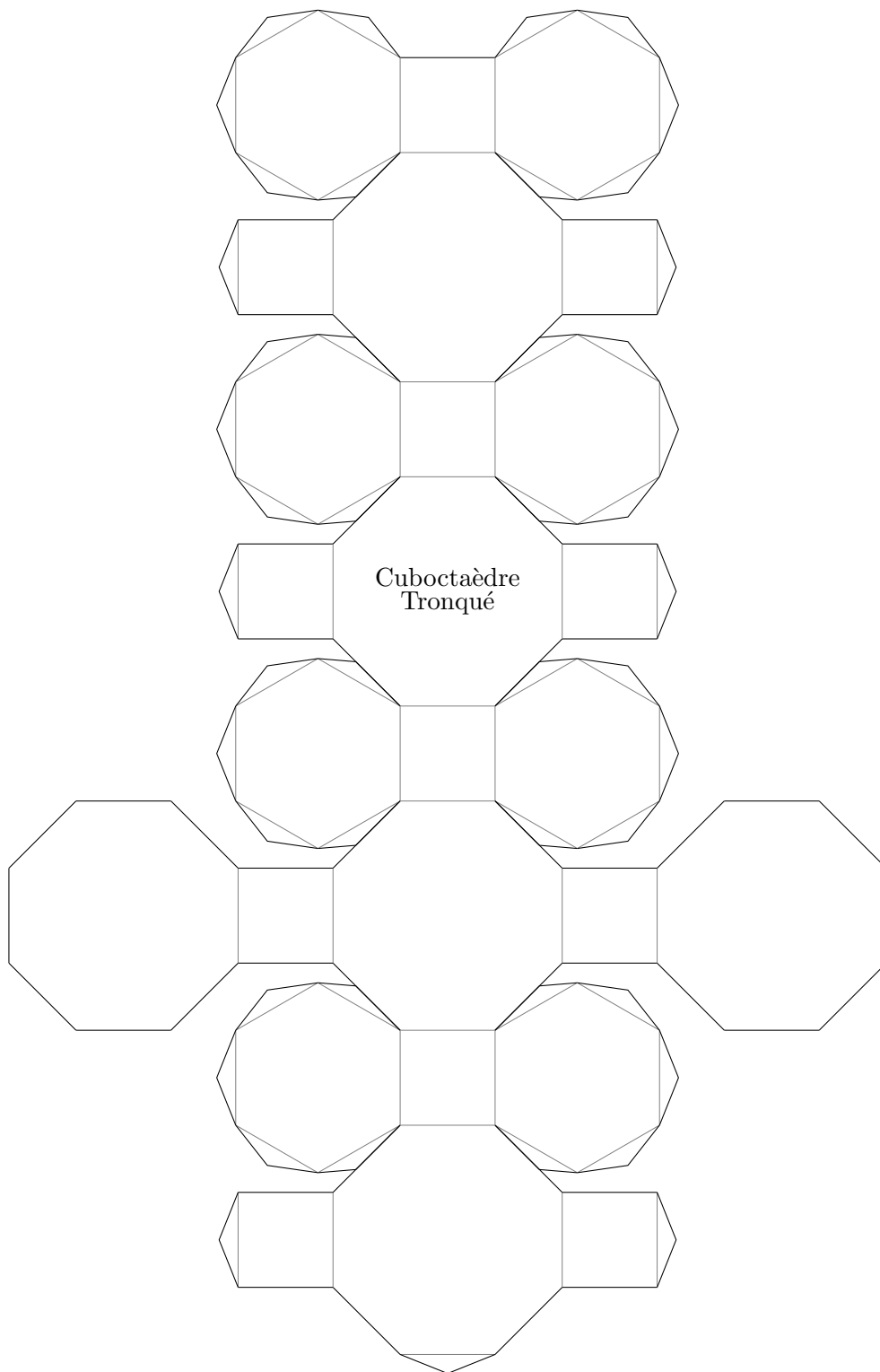
Développement d'un Petit Rhombicuboctaèdre

Découpez. Pliez le long des lignes. Scotchez ou collez les étiquettes.



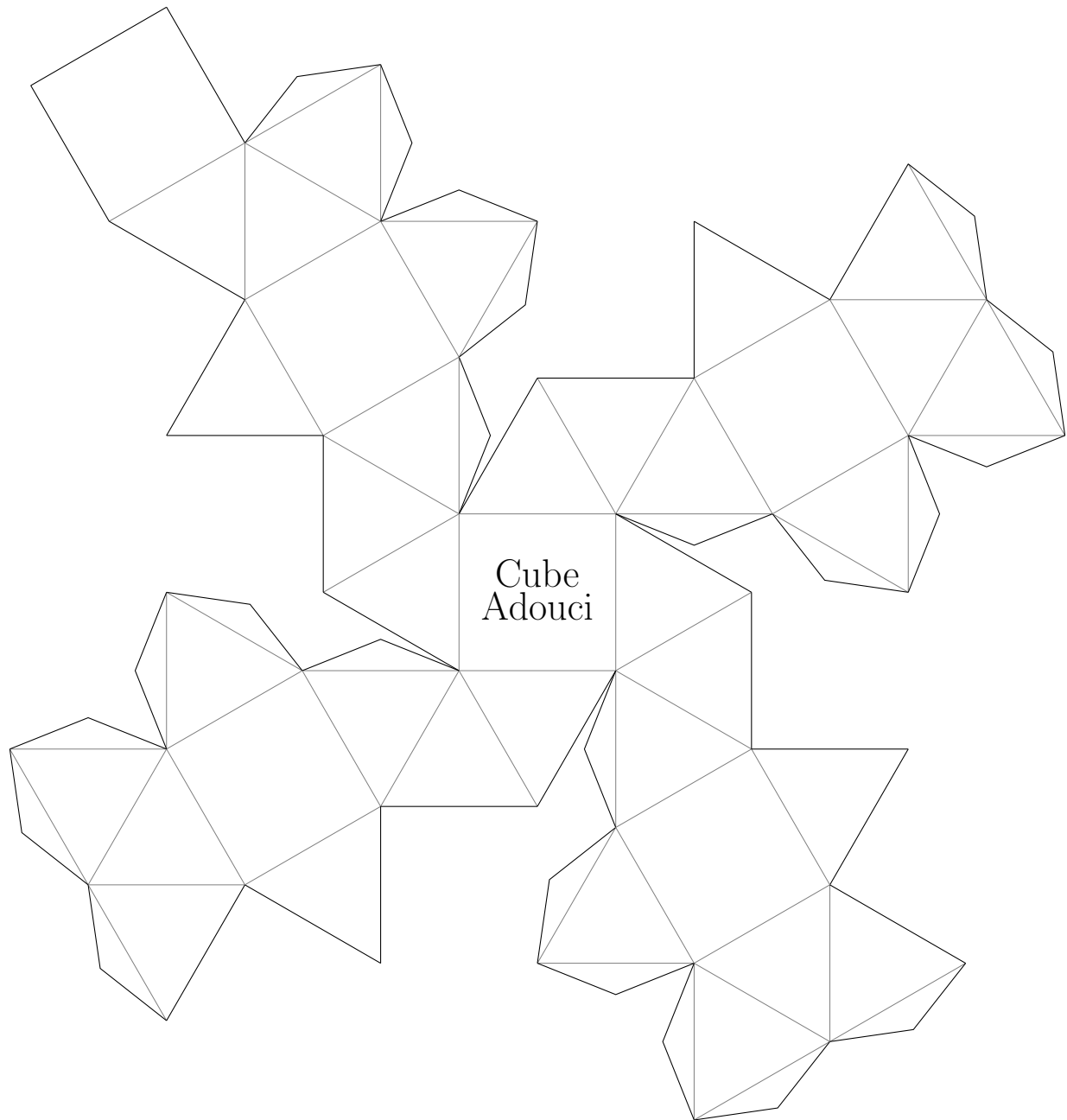
Développement d'un Cuboctaèdre Tronqué

Découpez. Pliez le long des lignes. Scotchez ou collez les étiquettes.



Développement d'un Cube Adouci

Découpez. Pliez le long des lignes. Scotchez ou collez les étiquettes.



Développement d'un Icosidodécaèdre

Découpez. Pliez le long des lignes. Scotchez ou collez les étiquettes.

