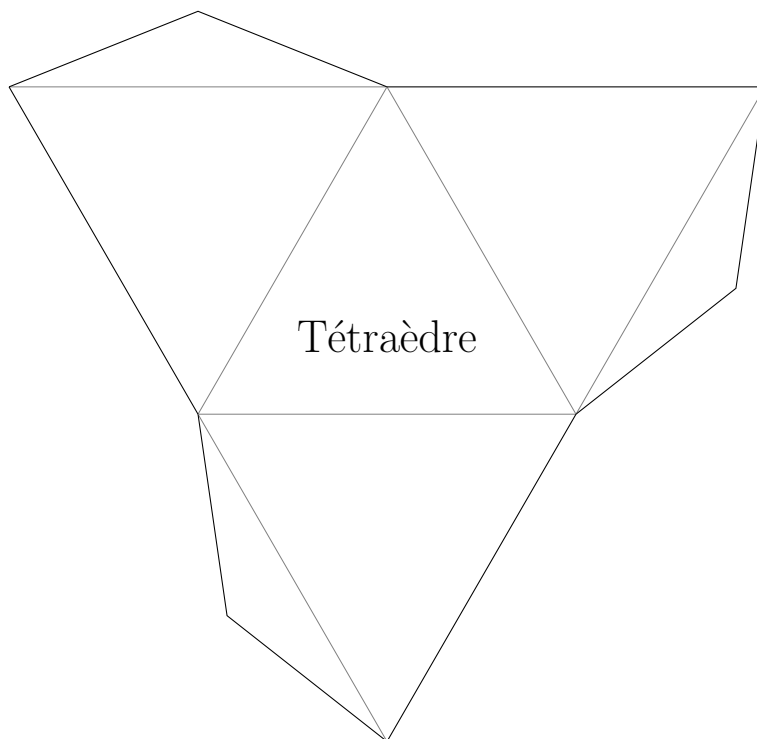


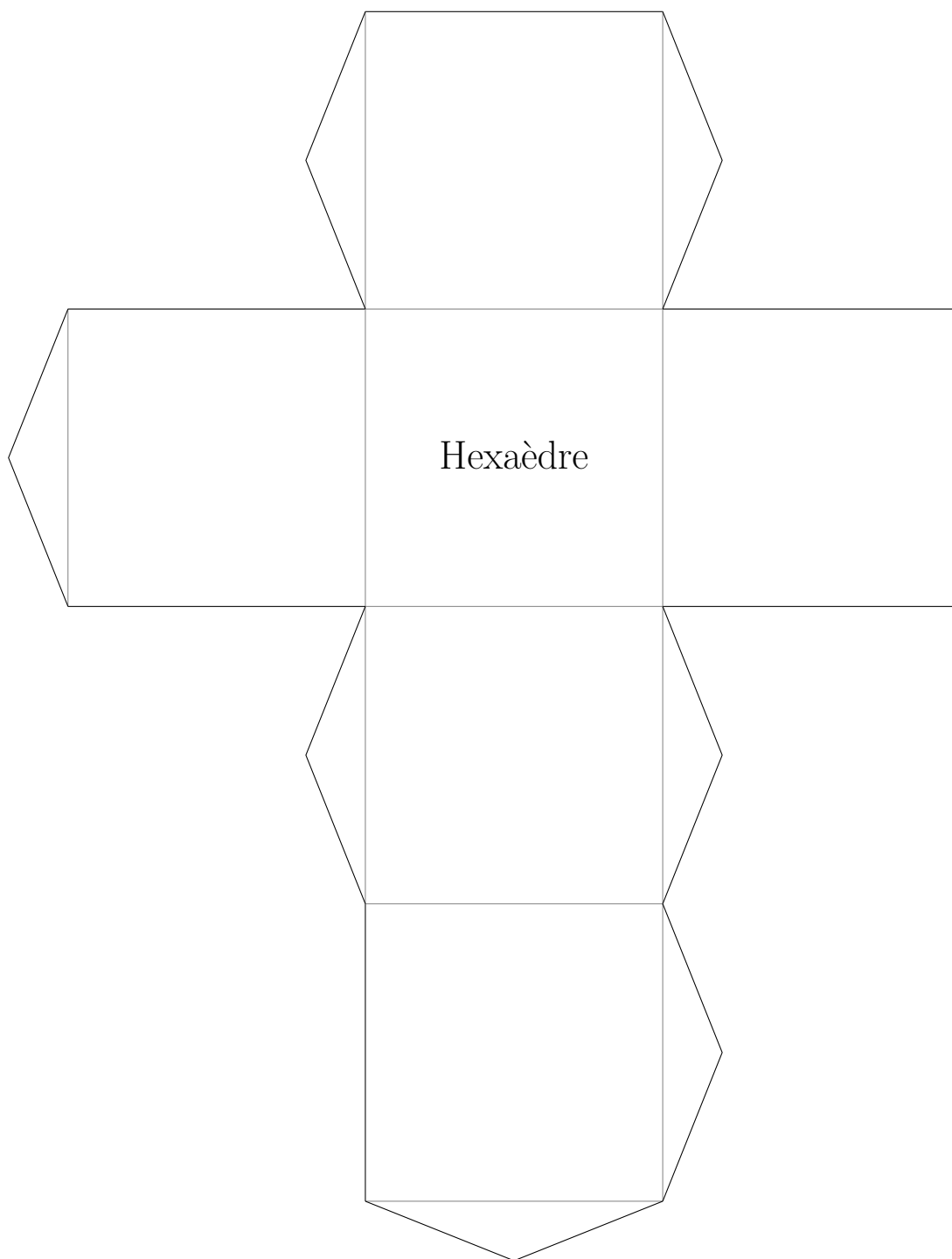
Développement d'un Tétraèdre

Découpez. Pliez le long des lignes. Scotchez ou collez les étiquettes.



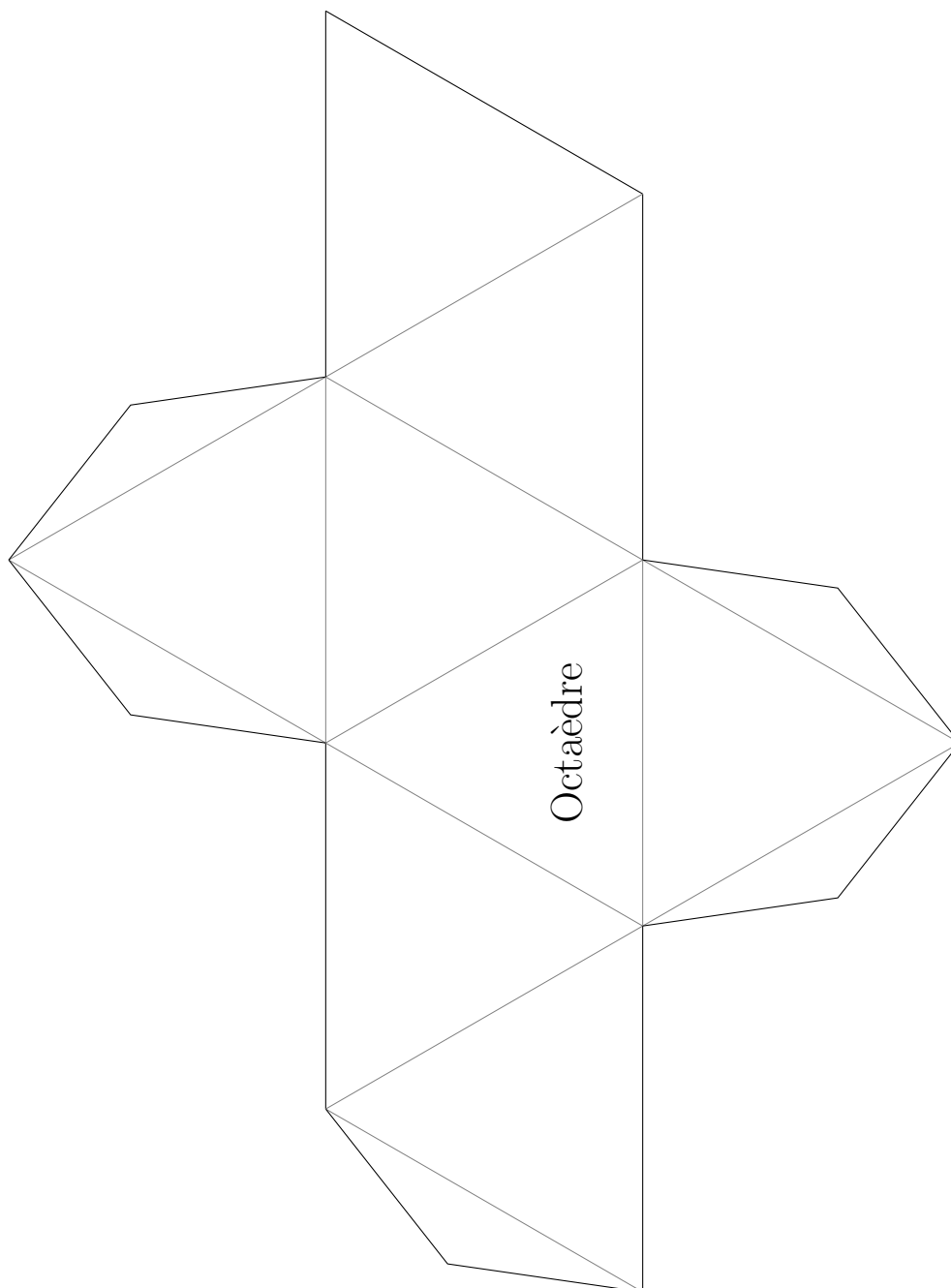
Développement d'un Hexaèdre

Découpez. Pliez le long des lignes. Scotchez ou collez les étiquettes.



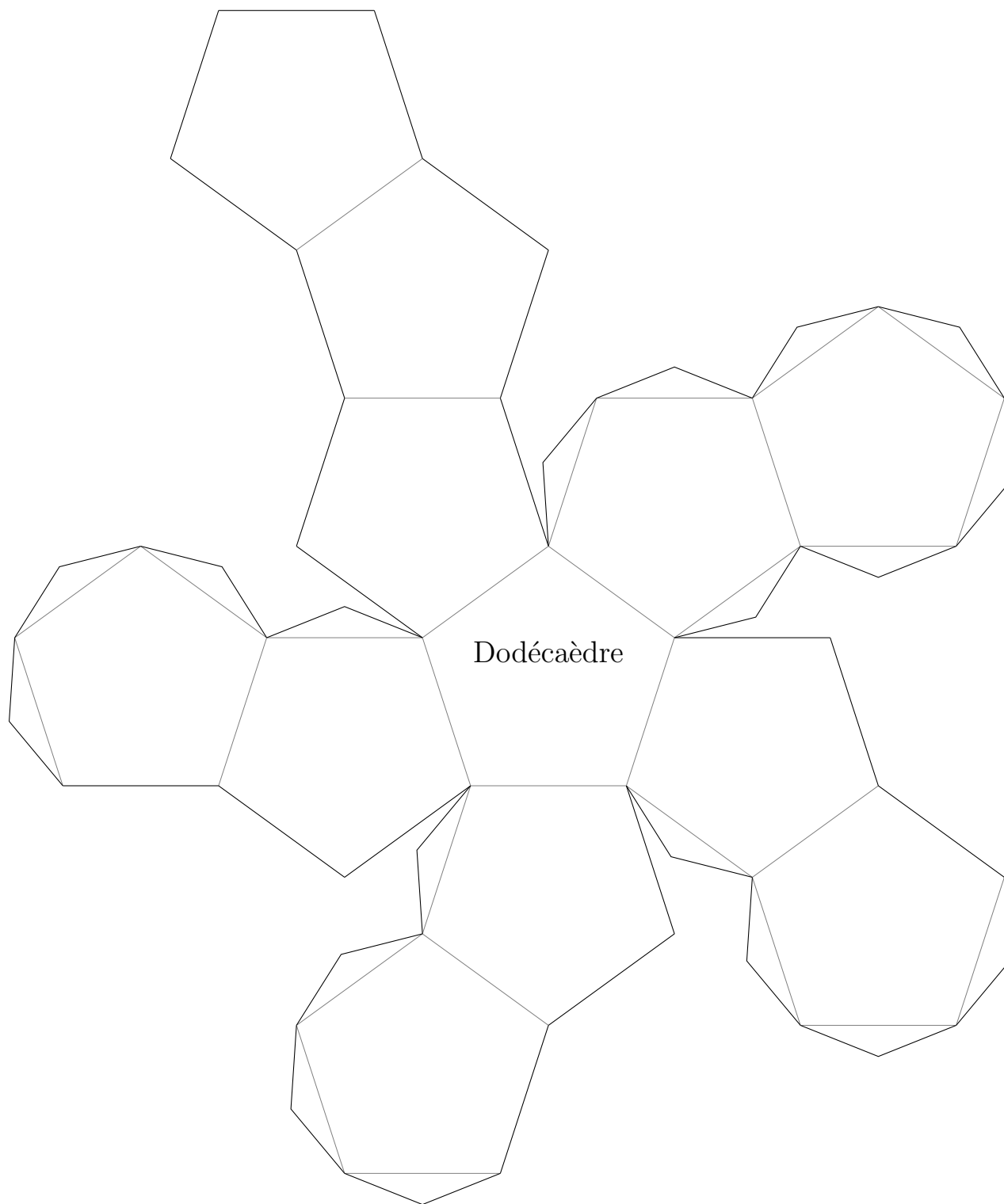
Développement d'un Octaèdre

Découpez. Pliez le long des lignes. Scotchez ou collez les étiquettes.



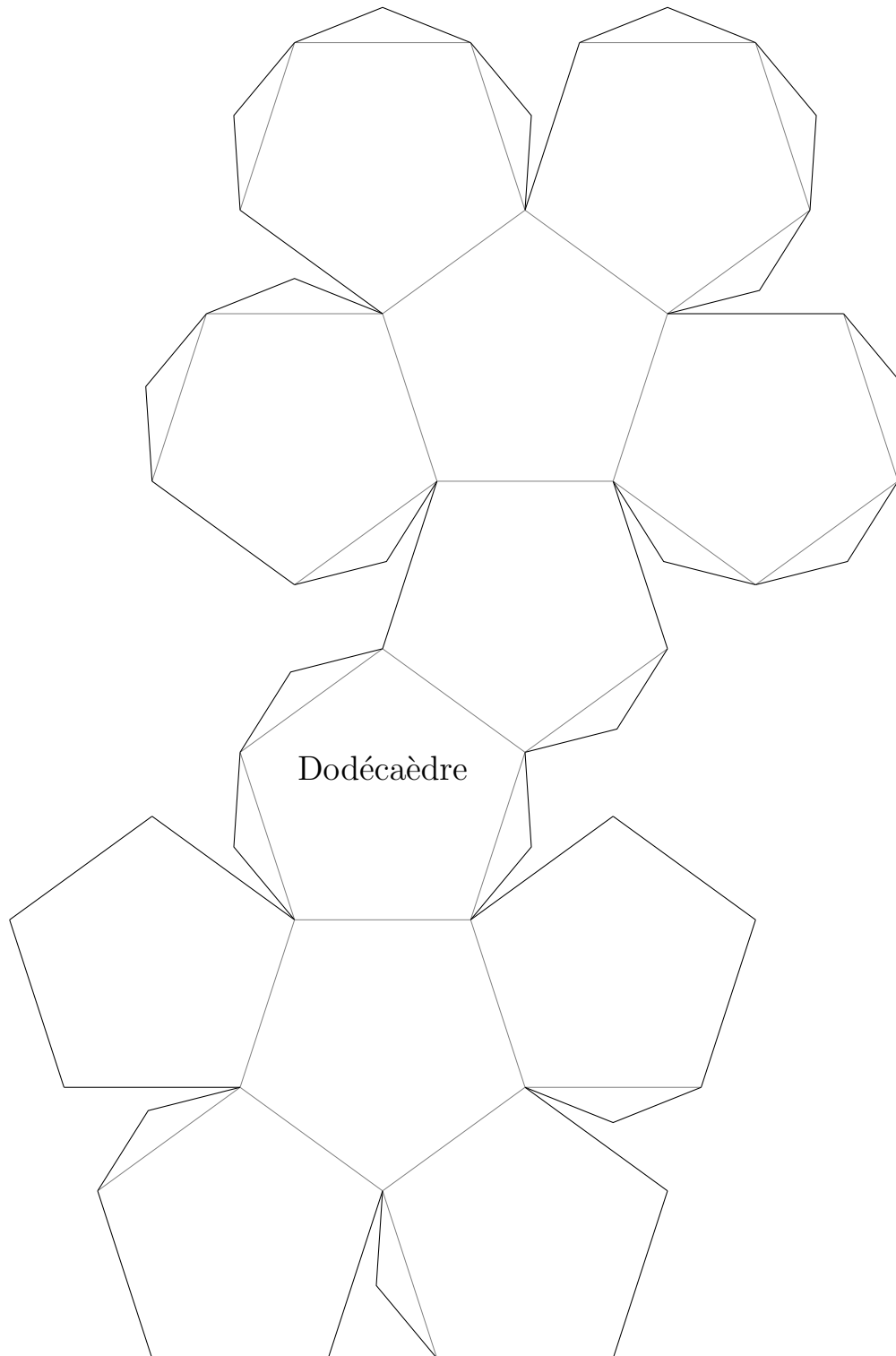
Développement d'un Dodécaèdre 1

Découpez. Pliez le long des lignes. Scotchez ou collez les étiquettes.



Développement d'un Dodécaèdre 2

Découpez. Pliez le long des lignes. Scotchez ou collez les étiquettes.



Développement d'un Icosaèdre

Découpez. Pliez le long des lignes. Scotchez ou collez les étiquettes.

