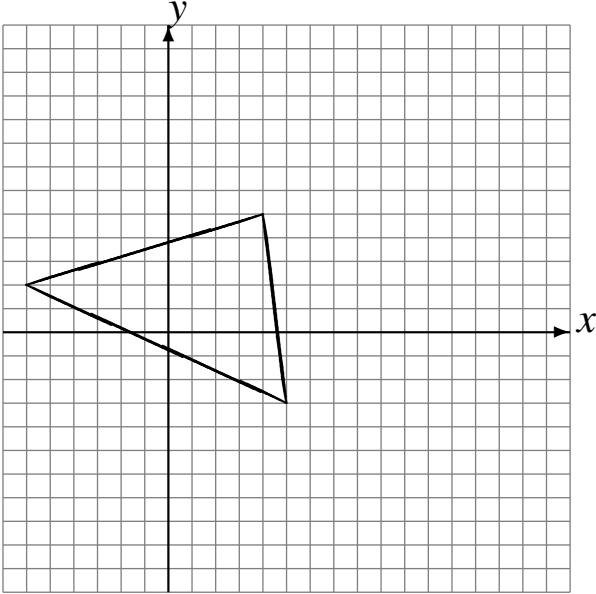


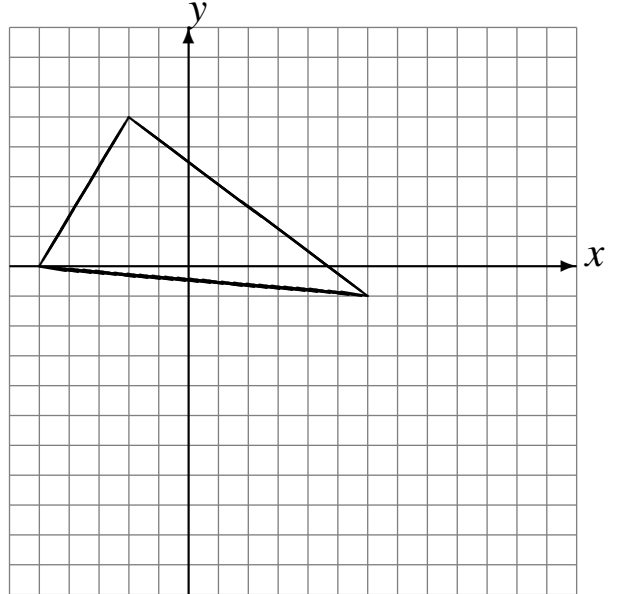
# Rotations (E)

Dessinez l'image de la rotation décrite.

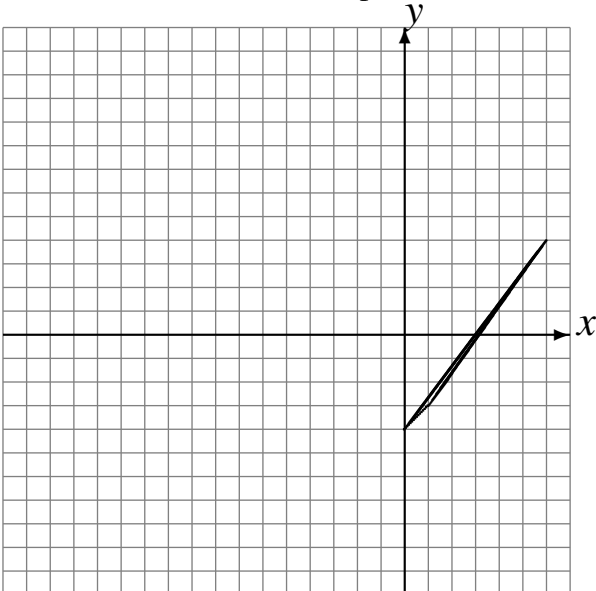
Rotation de  $180^\circ$  autour du point  $(5, 1)$ .



Rotation dans le sens horaire de  $90^\circ$  autour du point  $(2, -5)$ .



Rotation de  $180^\circ$  autour du point  $(-5, 1)$ .



Rotation dans le sens horaire de  $90^\circ$  autour du point  $(3, 3)$ .

